



Nähe. Service. Leidenschaft.

Unternehmenspräsentation

[www.greif-mietwaesche.de](http://www.greif-mietwaesche.de)

## AGENDA

1. Leitbild und Werte	S. 03	11. Unser CO <sub>2</sub> -Footprint Report	S. 15
2. Standorte	S. 04	12. Karriere	S. 16
3. Historie	S. 05	13. Referenzen	S. 17
4. Geschäftsmodell / USPs	S. 06		
5. Zahlen und Fakten	S. 07		
6. Unser Angebot	S. 08		
7. Unsere Stärken	S. 09		
8. Nachhaltigkeit	S. 10		
9. GREIF Klima Hero	S. 13		
10. Umweltschutz ganz simpel	S. 14		

## 1. UNSER LEITBILD UND UNSERE WERTE



- ✓ BESTÄNDIGKEIT
- ✓ INDIVIDUALITÄT
- ✓ INNOVATION
- ✓ VERANTWORTUNG

Kunden, Partner und Mitarbeiter gehören bei uns zur Familie: In punkto Mietwäsche dreht sich bei GREIF seit über 100 Jahren alles um Nähe, Service und Leidenschaft. Deutschlandweit wie auch im benachbarten Österreich verbinden Kunden, Partner und Mitarbeiter mit uns Werte wie Beständigkeit, Innovation, Verantwortung und Individualität. Effizientes und nachhaltiges Handeln sowie Loyalität und Spaß an der Arbeit sind unser täglicher Antrieb. Als zuverlässiger und lösungsorientierter Dienstleister richten wir uns an den individuellen Wünschen unserer Kunden aus. Und auch unsere Mitarbeiter und Partner schätzen diese ganz persönlichen Vorteile eines verantwortungsvollen Familienunternehmens.

## 2. UNSERE STANDORTE

### Hauptsitz:

- GREIF Mietwäsche, Augsburg

### Eigene Niederlassungen:

- GREIF Mietwäsche, Berlin-Hohenschönhausen
- GREIF Mietwäsche, Cadolzburg
- GREIF Auslieferungsdepot, Eggenfelden
- GREIF Auslieferungsdepot, Hamburg
- GREIF Mietwäsche, Langenfeld
- GREIF Auslieferungsdepot, Wangen im Allgäu
- GREIF Mietwäsche, Wolfratshausen
- GREIF Auslieferungsdepot, Erfurt

### Kompetente Partnerniederlassungen:

- Bad Kreuznacher Zentralwäscherei, Bad Kreuznach
- Ruess GmbH, Wolfsburg
- Heim, Berlin



### 3. MIETWÄSCHE-EXPERTE FÜR HOTEL & GASTRONOMIE

**1922**  
Anfänge als kleine Augsburger Bügelstube

**1939**  
1939 bis 1950: Ausbau des Unternehmens trotz Krieg

**1950**  
1939 bis 1950: Ausbau des Unternehmens trotz Krieg

**1972**  
Ausbau der Hotelwäsche-Services und deutschlandweite Gewerbekunden

**2017**  
In vierter Generation erfolgreiche Geschäftsführung

**2018**  
GREIF – erster klimafreundlicher Mietwäsche-Anbieter

**2022**  
100. GREIF Firmenjubiläum

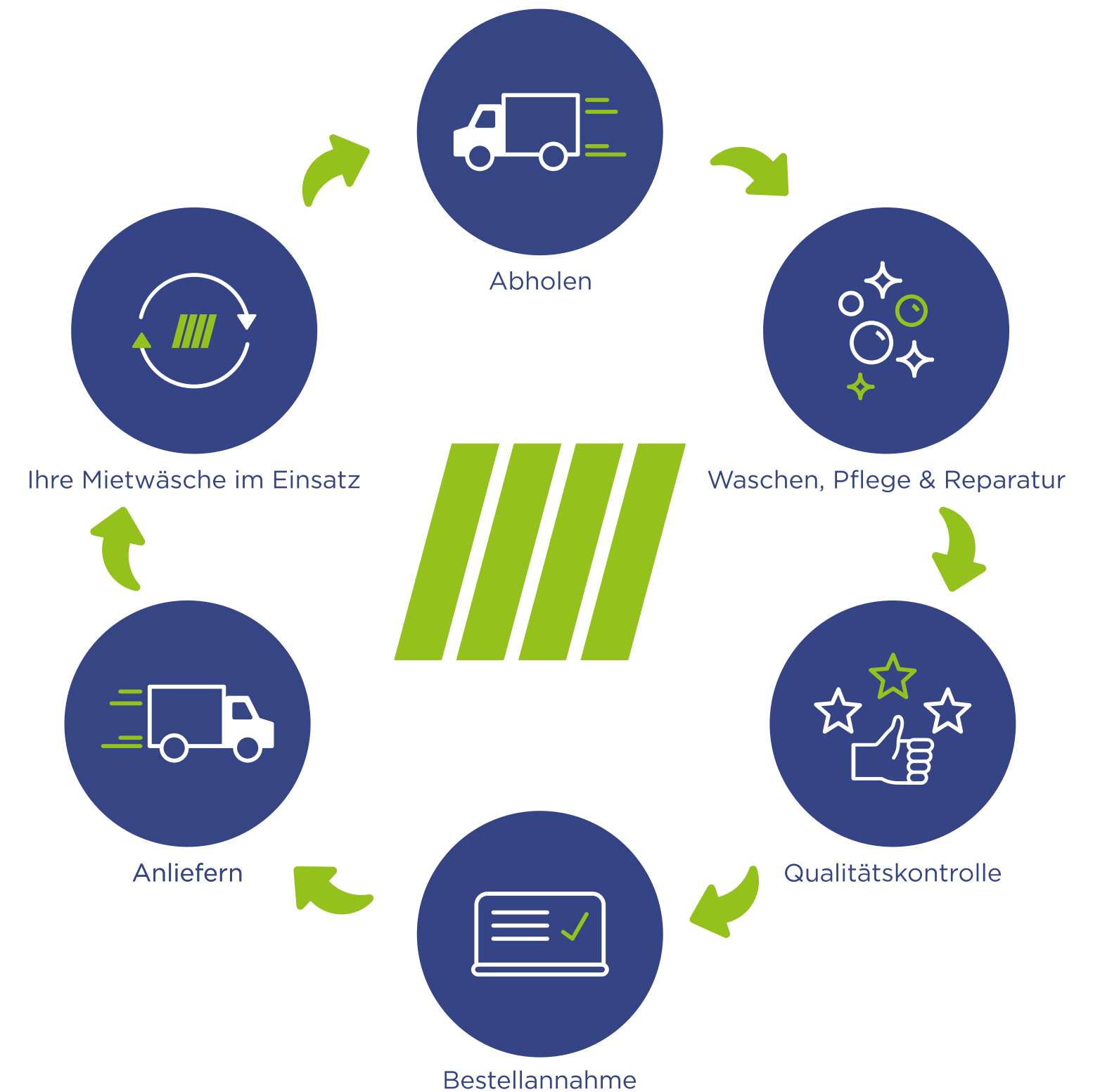
**2023**  
Großer GREIF Marken-Relaunch

**2025**  
Launch GREIF Klima Hero

**1922**

## 4. UNSER GESCHÄFTSMODELL: MIETEN STATT KAUFEN

- Wir liefern unseren Kunden jederzeit flexibel ihre Wunschprodukte.
- Inklusive Wasch-, Mangel-, Reparatur- und Austausch-Service.
- Unsere Kunden binden kein Kapital in Textilien und Lagerhaltung.
- Der Umwelt zu Liebe: Upcycling oder Recycling irreparabler Artikel.
- Mehrwert für die Natur: Zu allen Dienstleistungen eine direkte CO<sub>2</sub>-Kompensation buchen.



## 5. ZAHLEN & FAKTEN DER GREIF MIETWÄSCHE



19<sup>EST.</sup>22



## 6. MIETWÄSCHE FÜR HOTELLERIE UND GASTRONOMIE: UNSER ANGEBOT IM ÜBERBLICK

Mit über 100 Jahren Erfahrung im  
Gepäck, liefert das familiengeführte  
Unternehmen alles, was das Herz  
unserer Kunden aus Hotellerie und  
Gastronomie begehrt.



BETTWÄSCHE



FROTTIERWÄSCHE



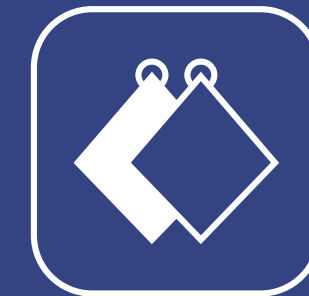
TISCHWÄSCHE



BERUFSKLEIDUNG



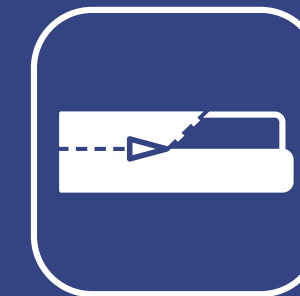
SCHMUTZFANGMATTEN



KÜCHENTEXTILIEN



WASCHRAUMHYGIENE



BEDDING PROTECTION



BETTWAREN

## 7. NACHHALTIGKEIT BEI GREIF – UNSERE STÄRKEN

**GREIF steht für Nachhaltigkeit auf allen Ebenen und setzt klare Maßstäbe für den Klimaschutz.**

### NET ZERO 2045

- Ziel: die ganzheitliche Reduktion unseres ökologischen Fußabdrucks
- Mit der Science Based Targets Initiative stellen wir sicher, dass unsere Emissionsziele wissenschaftlich fundiert und an globalen Standards ausgerichtet sind – ein entscheidender Schritt Richtung Klimaneutralität

### UN Global Compact

- Als Partner des UN Global Compact setzen wir uns zudem aktiv für faire, umweltfreundliche und transparente Unternehmensführung ein – immer mit Blick auf die Zukunft unseres Planeten

### ECOVADIS

- In der nachhaltigen Beschaffung gehören wir zu den Besten
- Mit einem Fokus auf die gesamte Lieferkette zählen wir zu den Top 2% der weltweit bewerteten Unternehmen
- Unsere verantwortungsvolle Wertschöpfung steht für höchste Umwelt- und Sozialstandards



ecovadis

## 8. GREIF MIETWÄSCHE STEHT FÜR NACHHALTIGKEIT AUF ALLEN EBENEN

### Ökologische Nachhaltigkeit

Wir optimieren stetig unsere CO<sub>2</sub>-Bilanz und schreiben Ressourcenschonung groß:

- GREIF Klima Hero: Förderung von Klimaschutzprojekten zur Reduktion der CO<sub>2</sub> Bilanz
- Saubere Produktion: Wasseraufbereitung, Wärmerückgewinnung und 100 % Ökostrom
- Stellenanzeigen über Yourfirm: pro Anzeige ein gepflanzter Baum
- Freiwillige Prüfung: Begleitung der Emissionsreduktion durch die Science Based Target Initiative



## 8. GREIF MIETWÄSCHE STEHT FÜR NACHHALTIGKEIT AUF ALLEN EBENEN

### Soziale Nachhaltigkeit

Gesellschaftliches Engagement ist unsere Herzensangelegenheit:

- Sponsoring- und Spendenaktivitäten: von Sportvereinen bis zur Flüchtlingshilfe
- Förderung von Vielfalt im Unternehmen: religiöser Respekt und inklusive Personalpolitik
- Patenschaft mit der Schillerschule Augsburg: berufliche Orientierung für Schüler
- Individuelle Förderung unserer Mitarbeiter: Angebote von Weiterbildung bis Coaching



## 8. GREIF MIETWÄSCHE STEHT FÜR NACHHALTIGKEIT AUF ALLEN EBENEN

### Ökonomische Nachhaltigkeit

Wir wirtschaften verantwortungsbewusst und schauen über den Tellerrand:

- Smartes E-Billing: Digitalisierung unserer Geschäftsprozesse zur Ressourcenschonung
- Umstellung der LKW-Flotte: auf kosteneffiziente und
- umweltbewusste E-Mobilität
- Textile Nachhaltigkeit: durch hohe Qualitätsstandards und lange Lebenszyklen
- Nachhaltigkeitstage: intensiver Austausch zu den Belangen unserer Kunden
- Installation PV Anlagen an Standorten einbinden



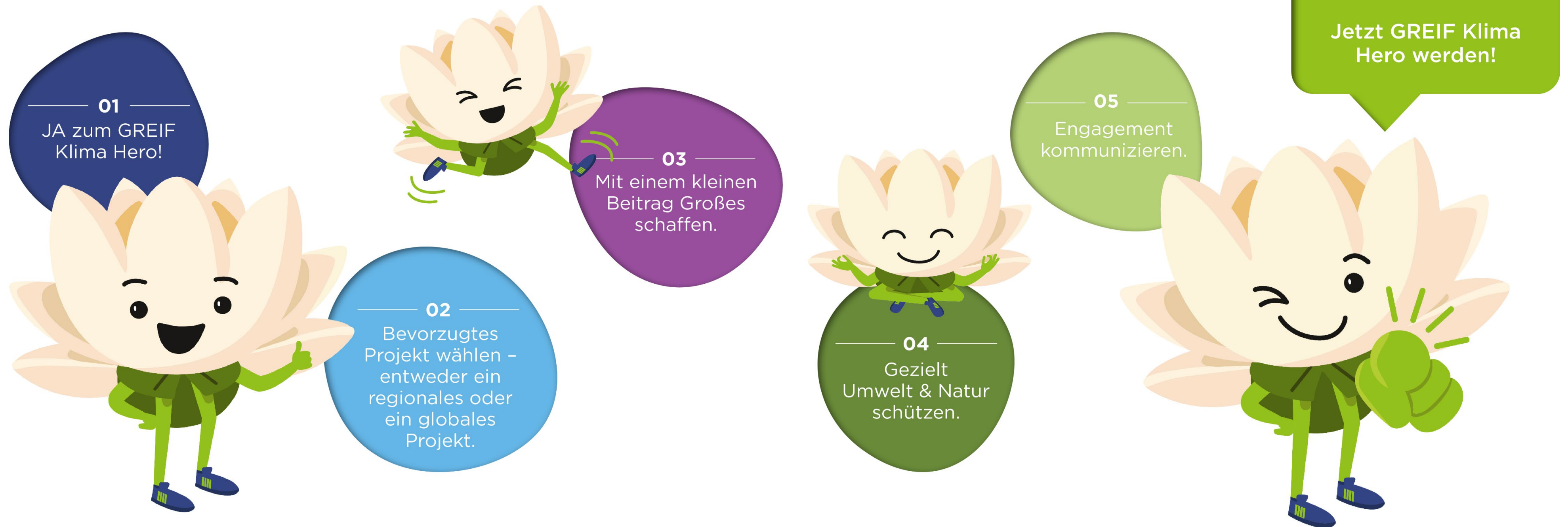
## 9. GREIF KLIMA HERO FÜR EINE BESSERE ZUKUNFT



Klimaschutz leicht gemacht – Mit einem kleinen Beitrag können Kunden ein Klimaschutzprojekt ihrer Wahl unterstützen und aktiv zur Reduktion der CO<sub>2</sub> Bilanz beitragen. GREIF Klima Heroes erhalten umfangreiche Kommunikationsmaterialien, um ihren Gästen ihr Engagement zu zeigen und nach außen zu kommunizieren. GREIF Klima Hero zu sein stellt ein Alleinstellungsmerkmal dar, das den Kunden als Vorreiter im Klimaschutz positioniert und seine Verantwortung gegenüber der Umwelt unterstreicht. Als GREIF Klima Hero leisten Kunden einen wertvollen Beitrag für eine bessere Zukunft.

## 10. UMWELTSCHUTZ GANZ SIMPEL

In nur 5 Schritten zum Klimaschutz



## 11. UNSER CO<sub>2</sub>-FOOTPRINT REPORT

**CO<sub>2</sub>-Reduktionserfolge im Detail:** Die Erfolge unserer Maßnahmen zum Klimaschutz sind ausführlich im CO<sub>2</sub>-Footprint-Report vom DFGE (Institute for Energy, Ecology and Economy) dokumentiert. Das DFGE deckt dabei alle direkten wie indirekten Emissionen entlang der Lieferkette transparent ab und schlüsselt seine Ergebnisse aussagekräftig nach unterschiedlichen Indikatoren wie Emissionen per Umsatz, Grundfläche oder Wäsche-Output auf. Unsere gesammelten CO<sub>2</sub>-Reduktionserfolge lassen sich detailliert im Report nachvollziehen.



**DFGE** ⊕  
Institute for Energy, Ecology and Economy

**GREIF**  
MIETWÄSCHE®

## 12. ARBEITEN BEI GREIF-MIETWÄSCHE

**Seit über 100 Jahren ein verlässlicher Arbeitgeber:** Stand heute beschäftigt GREIF über 1400 Mitarbeiter an acht deutschlandweiten Standorten.

### Das macht das Arbeiten bei GREIF aus:

- **Fair:** Wir zahlen nach Tarifvertrag und bieten Benefits, Vergünstigungen und Teamevents
- **Familienfreundlich:** Wir fördern die Vereinbarkeit von Familie und Beruf und eine ausgewogene Work-Life Balance
- **Top-Karriereleiter:** Wir eröffnen unseren Mitarbeitern maximale Karrierechancen und Weiterbildungsmöglichkeiten
- **Integrativ:** Wir stehen zur Seite und unterstützen über alle Ebenen hinweg
- **Immer in Bewegung:** Wir sind Impulsgeber der Branche und immer einen Schritt voraus
- **Multikulturell:** Bei uns sind über 50 Nationen vertreten – und jederzeit willkommen
- **Menschlich:** Empathisch und authentisch, die Menschlichkeit steht für uns im Vordergrund
- **Innovativ:** Moderne technische Ausstattung & Maschinen von der Produktion bis zum Schreibtisch
- **Beständig:** Wir setzen auf langfristige Arbeitsverhältnisse
- **Stets ein offenes Ohr:** Wir leben über alle Ebenen hinweg eine Open Door Policy
- **Nachhaltig:** Bei uns steht verantwortungsvolles Handeln im Vordergrund

## 13. UNSERE REFERENZEN



*Adina*

Die Partnerschaft zwischen der GREIF-Unternehmensgruppe und unserem Adina Hotel Hamburg Michel hat sich im Laufe der Zeit sehr gut miteinander verzahnt. Egal, ob es um besondere Hygieneauflagen während der Pandemie ging, oder um den kleinen Eisbär eines Kindes, der als Fundsache zwischen die Bettwäsche geraten ist, auf kurzem Wege und im persönlichen Dialog finden wir für jede Herausforderung passend eine gemeinsame & schnelle Lösung.

*Sandy Fischer*



Das was wir an unserer langjährigen Zusammenarbeit mit der Firma GREIF schätzen, ist die Transparenz. Wir wissen, wir haben einen zuverlässigen, vertrauenswürdigen, nachhaltigen und starken Partner mit dem wir mit Sicherheit in die Zukunft blicken können.

*Liliia Vereshchuk*

## 13. UNSERE REFERENZEN



**COURTYARD**<sup>®</sup>  
BY MARRIOTT  
Berlin City Center

Die Zusammenarbeit mit GREIF erleichtert uns die tägliche Arbeit im Hotel. Durch den großen Pool an Wäsche kann individuell und online bestellt werden, was für uns Flexibilität und Zeitersparnis bedeutet. Durch die gute Erreichbarkeit unseres Ansprechpartners und die Unterstützung von GREIF können selbst plötzlich auftretende Herausforderungen schnell behoben werden. Und auch speziellen Wünschen wird zügig nachgegangen.

*Eva Henrich*



Wir sind nun schon viel Jahre Kunde bei GREIF und sind immer noch begeistert über die Zuverlässigkeit, die Qualität, sowie das hohe Engagement des Teams, um uns auch mal in Notsituationen aus der Patsche zu helfen. Und das zu einem fairen Preis.

*Simon Wirth*

# Vielen Dank für Ihre Aufmerksamkeit.

Nähe. Service. Leidenschaft.



**Ihr Ansprechpartner:**

**Titel, Vorname, Name**

Position

**Tel** +49 (0) XXXX XX XXX

**Mail** xx.musterman@greif-mietwaesche.de

[www.greif-mietwaesche.de](http://www.greif-mietwaesche.de)